



FEICHI 菲驰照明

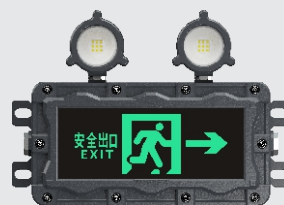
LED隔爆应急灯

2*3W / 2*5W / 3W

图案可定制

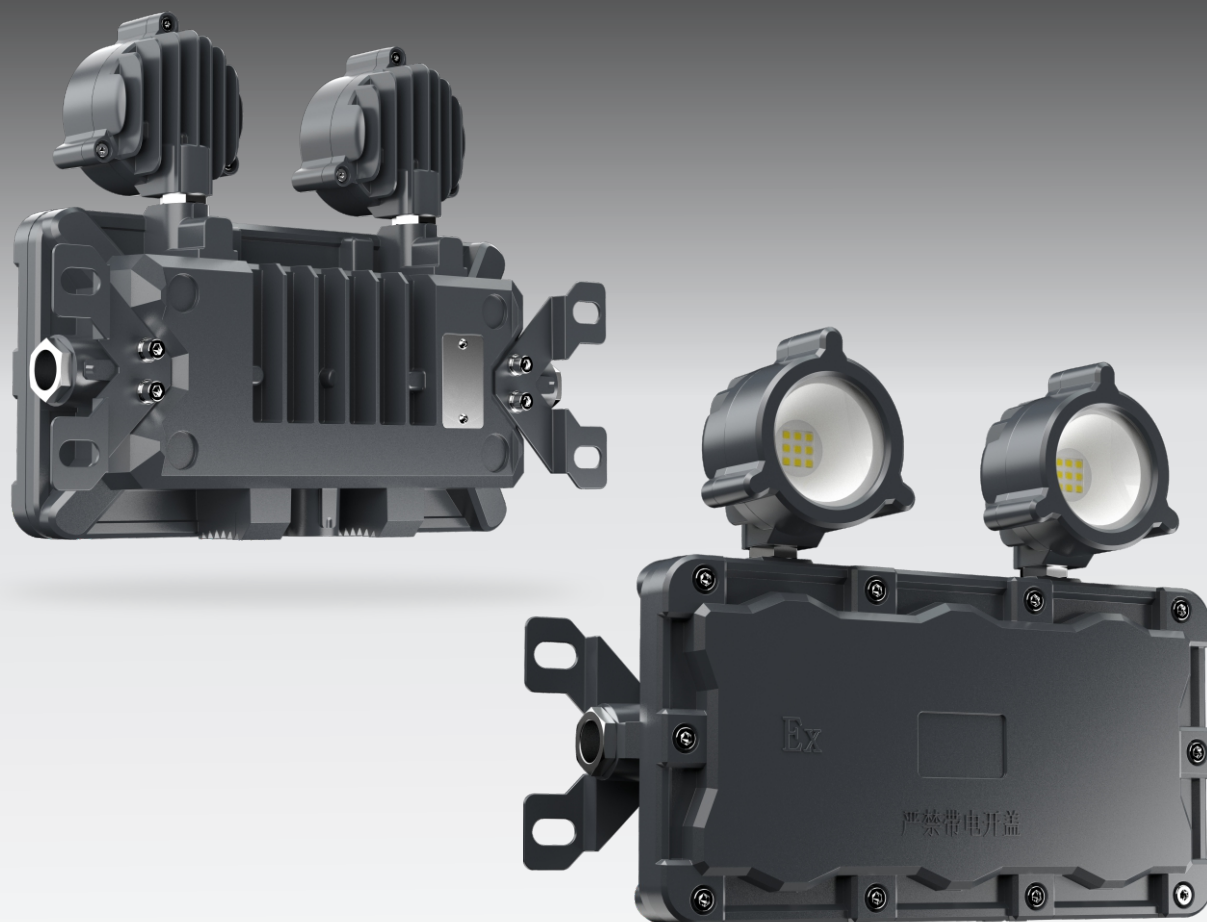


产品VR

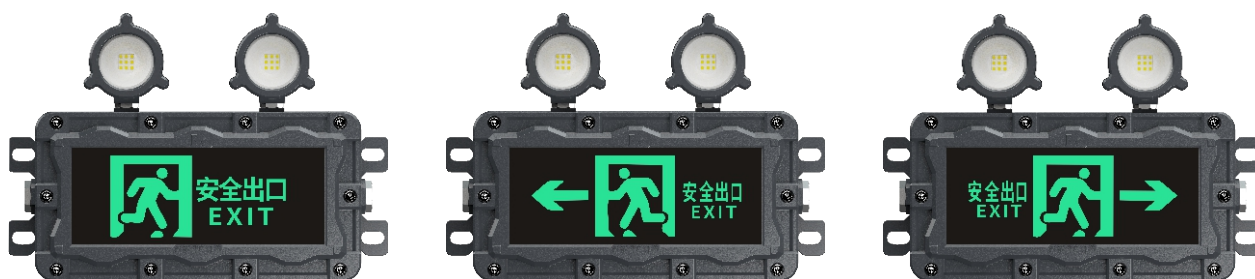


EX DB IIB T4/T6 GB; EX DB IIC T4/T6 GB; EX TB IIC T130°C/T80°C DB IP66

深圳市菲驰照明有限公司



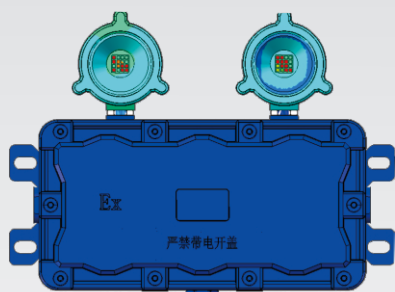
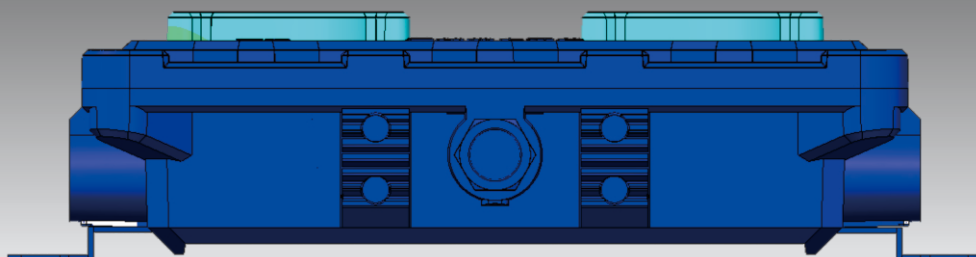
图案可定制



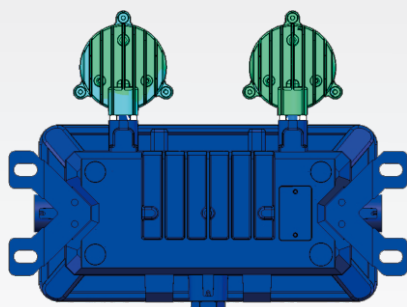
热控技术

采用先进的有限元分析技术, 优化产品散热结构设计。

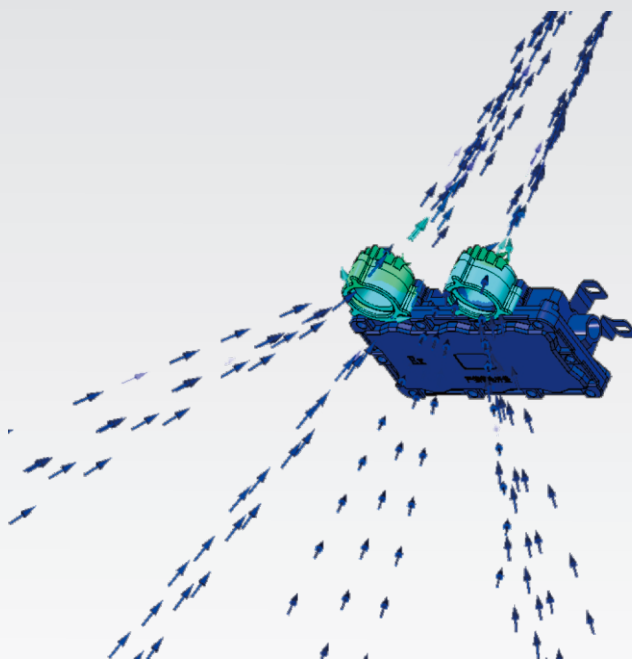
灯具温升控制良好, 内外温差小, 热量散布均匀, 光通量维持率高。



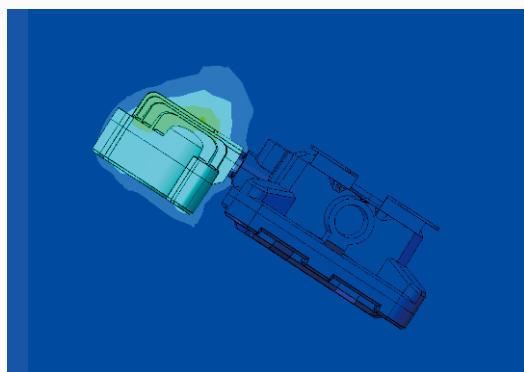
传导散热示意图 (正面)



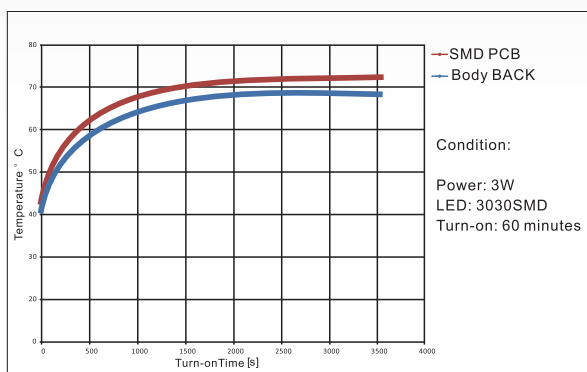
传导散热示意图 (背面)



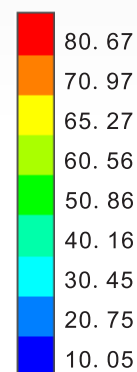
对流散热示意图



灯具热量对空气的影响



温升曲线



Unit:°C

双头应急灯场景应用

适用于：石油、石化、化工、冶金、铁路、电力、钢铁、航空、船舶及各类大型设施厂区照明。

适用于爆炸性其他环境的1区、2区场所

适用于 IIA、IIB类爆炸性气体环境

适用于可燃性粉尘环境 21区 22区场所



内部消防通道

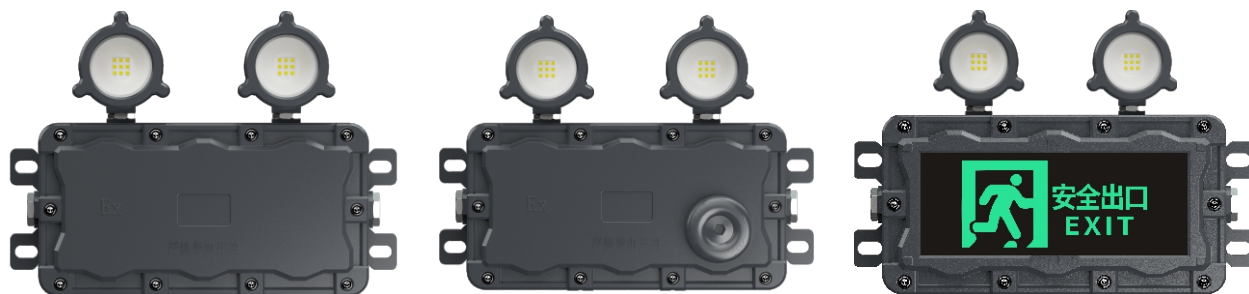


紧急功能：应急灯电源



双头应急灯规格

FC-GBYJD-1

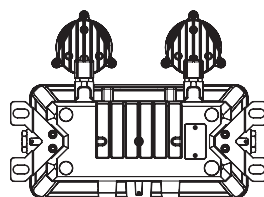
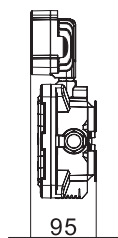
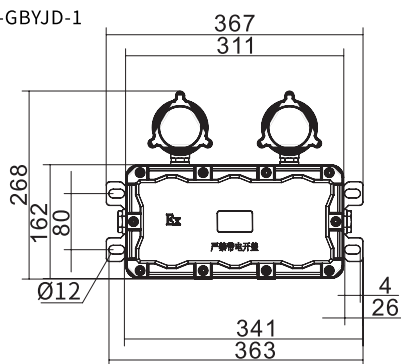


选配旋钮款

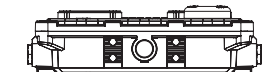
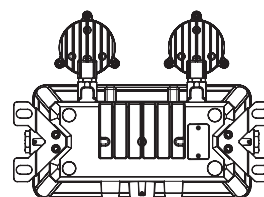
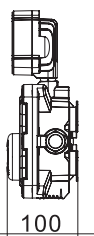
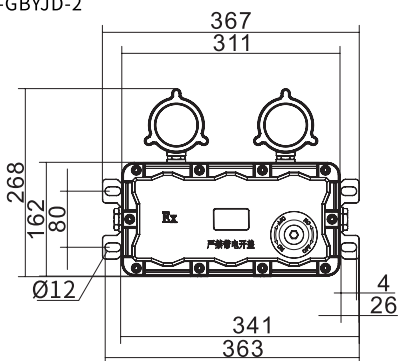
产品线条图

单位:MM

FC-GBYJD-1



FC-GBYJD-2



主要参数

型号	FC-GBYJD-1	FC-GBYJD-2
功率	2*3W	2*5W
产品尺寸(mm)	367*268*95mm	
色温	3000K / 4200K / 5000K / 6500K	
应急时间	90分钟	
工作电压	24V / 36V / 220V 50Hz-60Hz 集控可定制	
防护等级	IP66	
防腐	WF1-WF2	
防爆标识	Ex db IIB T4/T6 Gb; Ex db IICT4/T6 Gb; Ex tb IIICT130°C/T80°C Db IP66	

标志灯场景应用

适用于：石油、石化、化工、冶金、铁路、电力、钢铁、航空、船舶及各类大型设施厂区照明。

适用于爆炸性其他环境的1区、2区场所

适用于 IIA、IIB类爆炸性气体环境

适用于可燃性粉尘环境 21区 22区场所



内部楼梯消防通道



标志灯规格

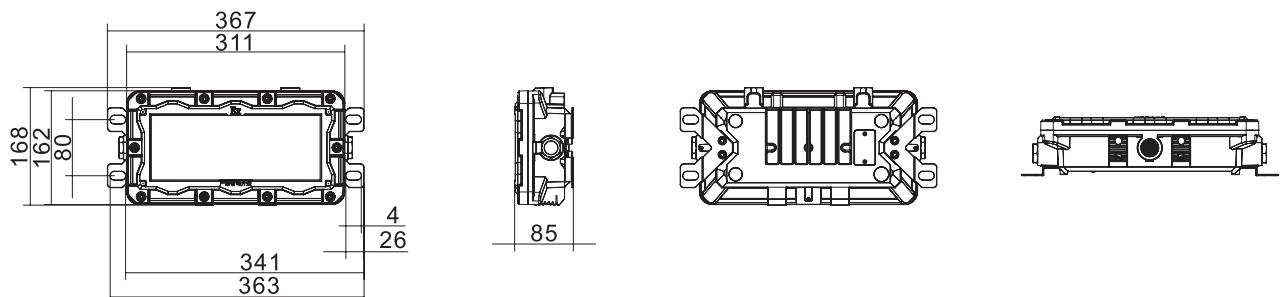
FC-GBBZD



产品线条图

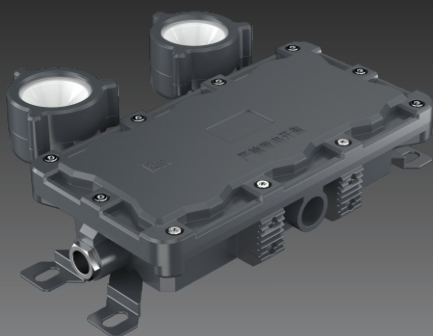
单位:MM

FC-GBBZD



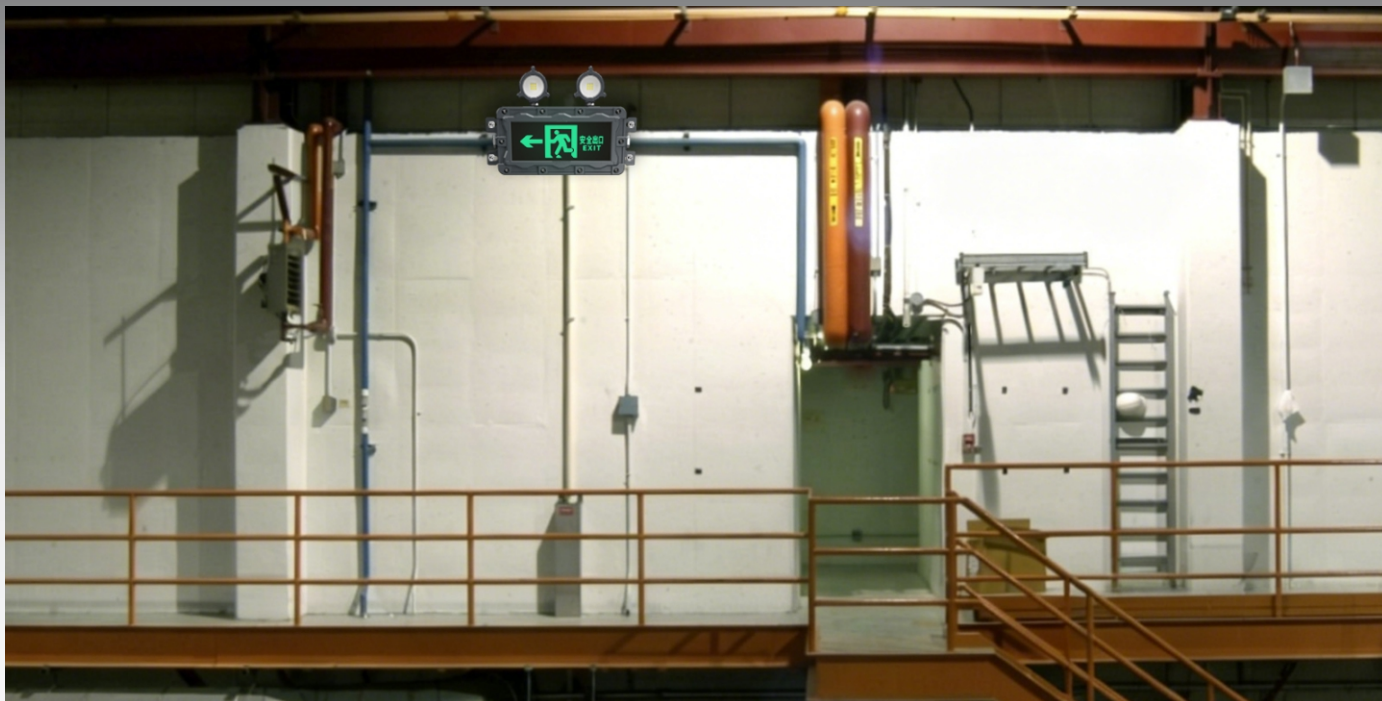
主要参数

型号	FC-GBBZD
功率	3W
产品尺寸(mm)	367*168*85mm
色温	3000K / 4200K / 5000K / 6500K
应急时间	90分钟
工作电压	24V / 36V / 220V 50Hz-60Hz 集控可定制
防护等级	IP66
防腐	WF1-WF2
防爆标识	Ex db IIB T4/T6 Gb; Ex db IICT4/T6 Gb; Ex tb IIICT130°C/T80°C Db IP66



产品特点

- 1.产品特点:灯体材料采用国标ADC-12号铝材、强度高、散热性能和抗腐蚀性能好、隔爆型结构设计使其能适用于99%以上气体及粉尘涉爆场所。
- 2.采用CREE品牌芯片、高光效、高寿命。
- 3.玻璃:10厘钢化玻璃。
- 4.标语图案可定制。
- 5.应急灯头可替换。



产品安装

安装方式,满足多种照明场所的需求



吸墙安装

注意事项:

1. 严禁带电开盖。
 2. 安装必须由专业电工完成。
 3. 请勿拆解灯具以免造成危险。
 5. 户外安装时,线头需做防水处理。
 6. 对于有防爆要求的场所,接线头应使用防爆接线妥善安装。
- 安装需由专业电工完成,可靠接地。

深圳市菲驰照明有限公司

邮箱: Michael@feichiex.com 邮箱: zhang@feichiex.com

陈先生:13528411508 Michael:18664432015

林小姐:13680225080 张小姐:18022050733

生产工厂地址:广东省中山市古镇镇恒康街4号5楼

营销中心地址:深圳市龙华区大浪街道华荣社区三合华侨新村三区10号906

网址:www.feichiex.com